

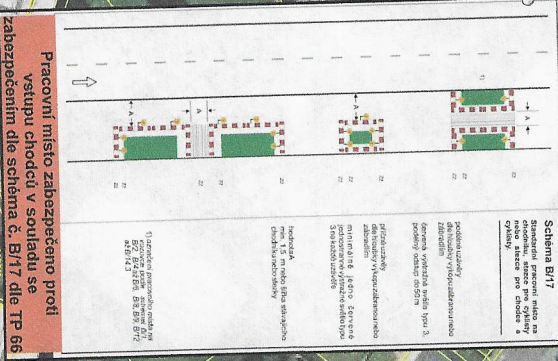


ETODO, a.s.

Uprava sítě veřejného osvětlení - Děčín VI, ul. Slovanská - ETAPA II

MK: ul. Slovanská + chodník při této komunikaci, Děčín VI-Leháň

Detail osazení DZ - práce v ul. Slovanská



**Schéma B/17**  
Zabezpečení pracovního místa na chodníku v souladu se schématy TP 66, schéma č. B/17 dle TP 66.  
Schéma B/17 je určeno pro zabezpečení pracovního místa na chodníku v souladu se schématy TP 66, schéma č. B/17 dle TP 66.  
Schéma B/17 je určeno pro zabezpečení pracovního místa na chodníku v souladu se schématy TP 66, schéma č. B/17 dle TP 66.  
Schéma B/17 je určeno pro zabezpečení pracovního místa na chodníku v souladu se schématy TP 66, schéma č. B/17 dle TP 66.



# Děčín - Letná

## K.ú. Podmokly

Napětová Hladina : NN - AC 3+PEN, 400/230V, 50Hz, TN-C - TN-S  
 Ochrana před úrazem el. proudy bude provedena na straně NN automatickým odpojením od zdroje použitím nadproudových jističů prvků v síti TN - C  
 Vzdálenost projektovaného zařízení bude v souladu s požadavky ČSN 73 6005 (prostorová norma)

### LEGENDA :

- ČYKY - 4x116 Projektované zemní kab. vedení - vlnštitiví místo Děčín
- Rozhraní plocha
- Hraniče pozemkových parcel
- Svatý, náspý
- Budovy
- Plynovod GasNet
- NTL
- STL
- Zem. kab. vedení NN - ČEZ
- Zem. kab. vedení VN - ČEZ
- Sdávovací vedení - zem. - ČEZ
- Sdávovací vedení zem. TN-C
- Sdávovací vedení zem. VODAFONE
- Sdávovací vedení zem. JAV
- Sdávovací vedení zem. T-MOBILE
- Projektovaný, měřicí lampový stůžák se svítidlem ve stavěcí trase
- Stavěcí lampový stůžák
- Projektované uzemnění VO ve stav. trase
- Projektovaný roz. piliv VO ve stav. trase
- Stavěcí RVO

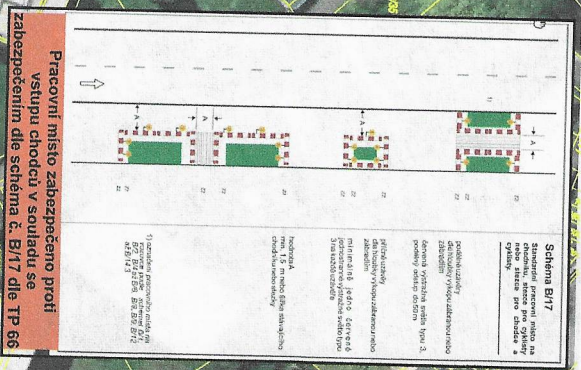
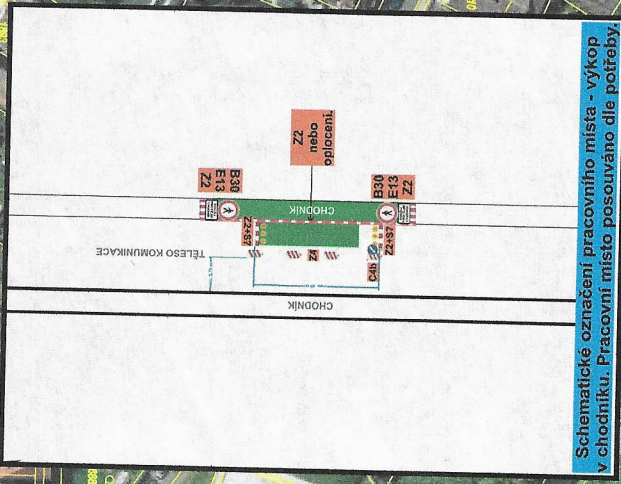
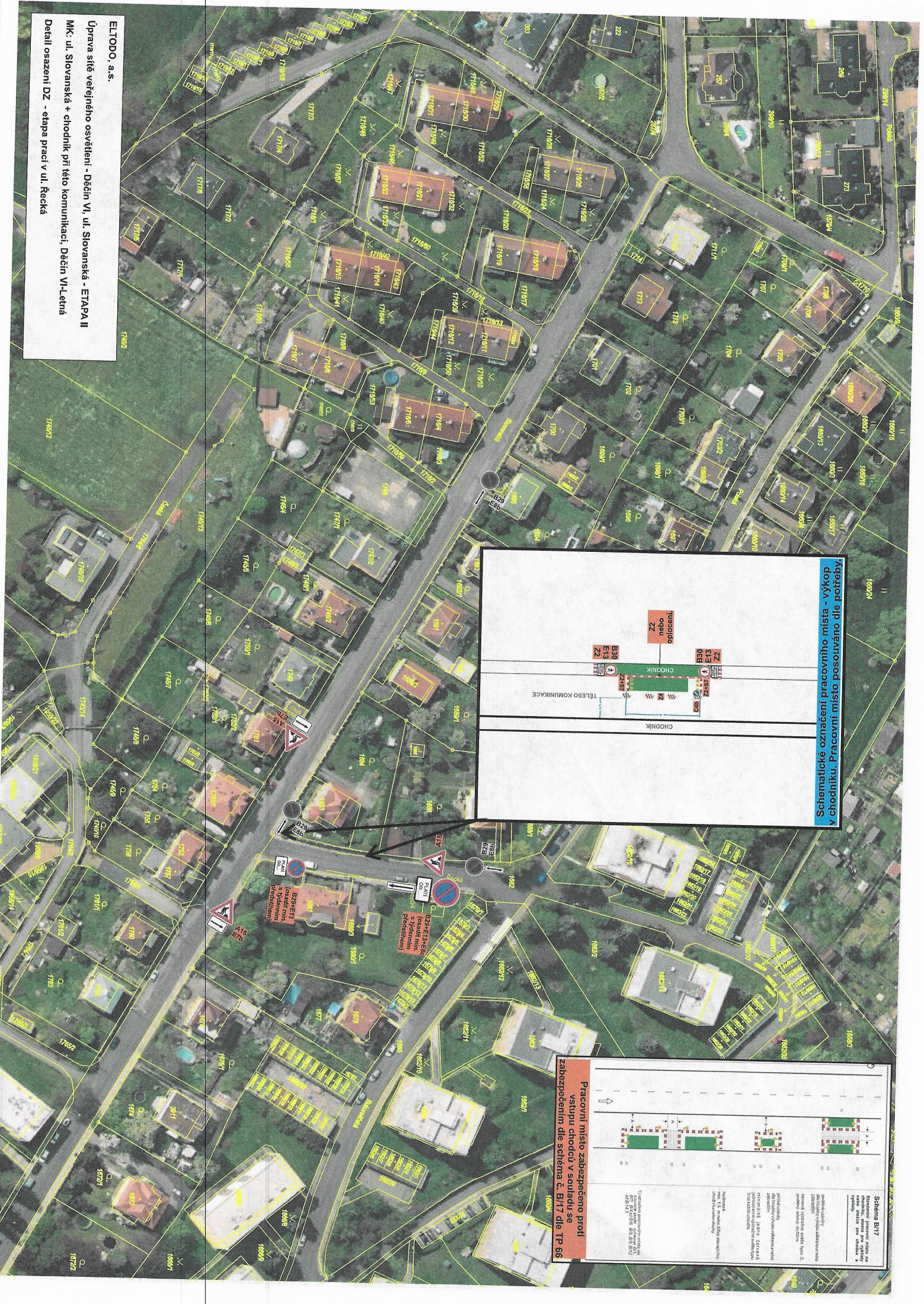


Ing. Zdeněk Chá  
 POLICE ČESKÉ REPUBLIKY  
 Čas podpisání: 13.06.2024 16:20:56

Zodpovědný projektant	Projektant	<b>VAMA S.R.O.</b> Vlšínská 94 405 02 Děčín
Václav Vanek	Dan Kazimír	
Investor:	Statutární město Děčín, Mírové nám. 1175/5, 405 38 Děčín, IČ: 00261238	Stupeň PD
Úprava sítě veřejného osvětlení - Děčín VI, ul. Slovenská (aktualizace) ETAPA II		DPS
		Datum
		6/2023
		Měřítko
		1:750
PROJEKTOVANÝ STAV OBECNÝ		Vykres č.
		<b>1</b>

ELTOD0, a.s.

Úprava sítě veřejného osvětlení - Děčín VI, ul. Slovanská - ETAPA II  
 MK: ul. Slovanská + chodník při této komunikaci, Děčín VI-letná  
 Detaili osazení DZ - etapa prací v ul. Řecká



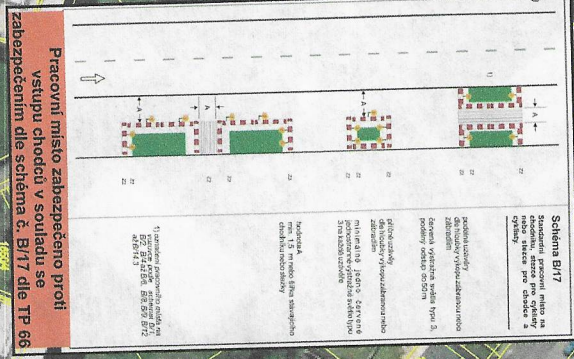


ELTODÓ, a.s.

Úprava sítě veřejného osvětlení - Děčín VI, ul. Slovanská - ETAPA II

MK: ul. Slovanská + chodník při této komunikaci, Děčín VI-Leháň

Detail osazení DZ do doby položení finálního povrchu po překopu ul. Slovanská



Pracovní místo zabezpečeno proti vstupu chodců v souladu se zabezpečením dle schéma č. B17 dle TP 66

ELTODÓ, a.s.

Úprava sítě veřejného osvětlení - Děčín VI, ul. Slovanská - ETAPA II

MK: ul. Slovanská + chodník při této komunikaci, Děčín VI, 1. etná

Detail osazení DZ - překop komunikace po 1/2 - druhá část

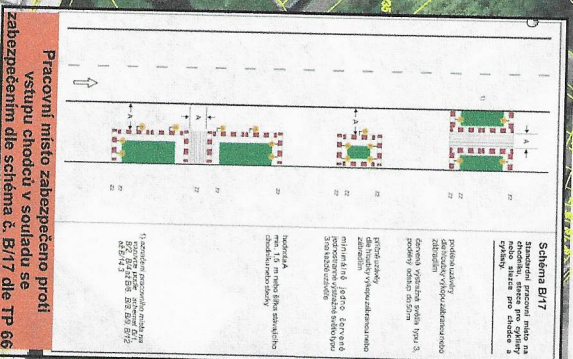


Schéma B/17

Stavbu je třeba realizovat v souladu s technickými podmínkami pro osazení

1. Vzdálenost mezi osvětlovacími tělesy (OT) musí být rovna šířce chodníku

2. Vzdálenost mezi osvětlovacími tělesy (OT) musí být rovna šířce chodníku

3. Vzdálenost mezi osvětlovacími tělesy (OT) musí být rovna šířce chodníku

4. Vzdálenost mezi osvětlovacími tělesy (OT) musí být rovna šířce chodníku

5. Vzdálenost mezi osvětlovacími tělesy (OT) musí být rovna šířce chodníku

6. Vzdálenost mezi osvětlovacími tělesy (OT) musí být rovna šířce chodníku

7. Vzdálenost mezi osvětlovacími tělesy (OT) musí být rovna šířce chodníku

8. Vzdálenost mezi osvětlovacími tělesy (OT) musí být rovna šířce chodníku

9. Vzdálenost mezi osvětlovacími tělesy (OT) musí být rovna šířce chodníku

10. Vzdálenost mezi osvětlovacími tělesy (OT) musí být rovna šířce chodníku

11. Vzdálenost mezi osvětlovacími tělesy (OT) musí být rovna šířce chodníku

12. Vzdálenost mezi osvětlovacími tělesy (OT) musí být rovna šířce chodníku

13. Vzdálenost mezi osvětlovacími tělesy (OT) musí být rovna šířce chodníku

14. Vzdálenost mezi osvětlovacími tělesy (OT) musí být rovna šířce chodníku

15. Vzdálenost mezi osvětlovacími tělesy (OT) musí být rovna šířce chodníku

16. Vzdálenost mezi osvětlovacími tělesy (OT) musí být rovna šířce chodníku

17. Vzdálenost mezi osvětlovacími tělesy (OT) musí být rovna šířce chodníku

18. Vzdálenost mezi osvětlovacími tělesy (OT) musí být rovna šířce chodníku

19. Vzdálenost mezi osvětlovacími tělesy (OT) musí být rovna šířce chodníku

20. Vzdálenost mezi osvětlovacími tělesy (OT) musí být rovna šířce chodníku

21. Vzdálenost mezi osvětlovacími tělesy (OT) musí být rovna šířce chodníku

22. Vzdálenost mezi osvětlovacími tělesy (OT) musí být rovna šířce chodníku

23. Vzdálenost mezi osvětlovacími tělesy (OT) musí být rovna šířce chodníku

24. Vzdálenost mezi osvětlovacími tělesy (OT) musí být rovna šířce chodníku

25. Vzdálenost mezi osvětlovacími tělesy (OT) musí být rovna šířce chodníku

26. Vzdálenost mezi osvětlovacími tělesy (OT) musí být rovna šířce chodníku

27. Vzdálenost mezi osvětlovacími tělesy (OT) musí být rovna šířce chodníku

28. Vzdálenost mezi osvětlovacími tělesy (OT) musí být rovna šířce chodníku

29. Vzdálenost mezi osvětlovacími tělesy (OT) musí být rovna šířce chodníku

30. Vzdálenost mezi osvětlovacími tělesy (OT) musí být rovna šířce chodníku

31. Vzdálenost mezi osvětlovacími tělesy (OT) musí být rovna šířce chodníku

32. Vzdálenost mezi osvětlovacími tělesy (OT) musí být rovna šířce chodníku

33. Vzdálenost mezi osvětlovacími tělesy (OT) musí být rovna šířce chodníku

34. Vzdálenost mezi osvětlovacími tělesy (OT) musí být rovna šířce chodníku

35. Vzdálenost mezi osvětlovacími tělesy (OT) musí být rovna šířce chodníku

36. Vzdálenost mezi osvětlovacími tělesy (OT) musí být rovna šířce chodníku