

Situace  
M 1:2000



umělecké dílo



"divočina" na kose



umělecké dílo



malý amfiteátr - letní scéna



pozadí letní scény



Pohled z vyhlídky na Pastýřské stěně - běžná hladina vody



Pohled z vyhlídky na Pastýřské stěně - zvýšená hladina vody

#### anotace

Lávka jako **úsečka** – logická a nejkratší spojnice dvou bodů.  
Podtržení siluety historického viaduktu.  
Jednoduchost konstrukce i výrazu – snadná údržba.  
Úsporné a sofistikované osvětlení zohledňující biorytmus člověka.  
Úprava dopravní obsluhy na levém břehu ve prospěch propojení Podmokel s nábřežím pro cyklisty a pěší.  
Přirozené pravobřežní vyústění na Mariánské louce v rámci malé letní scény (pěší), resp. na cyklostezce.  
Prostor pro instalaci dvou soudobých výtvarných děl na obou koncích lávky jako reminiscence na pozdně gotický Staroměstský most.  
Chráněná divoká přírodní lokalita na kose mezi Labem a Ploučnicí jako kontrast k noblesním městským nábřežím podél Labe.





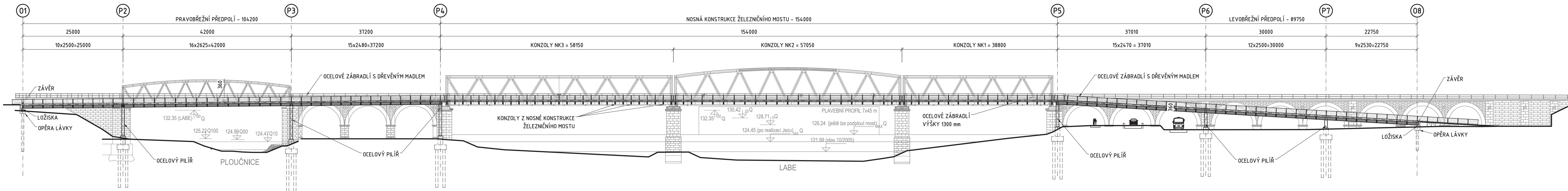
Pohled z Mariánské louky



Pohled z mostu

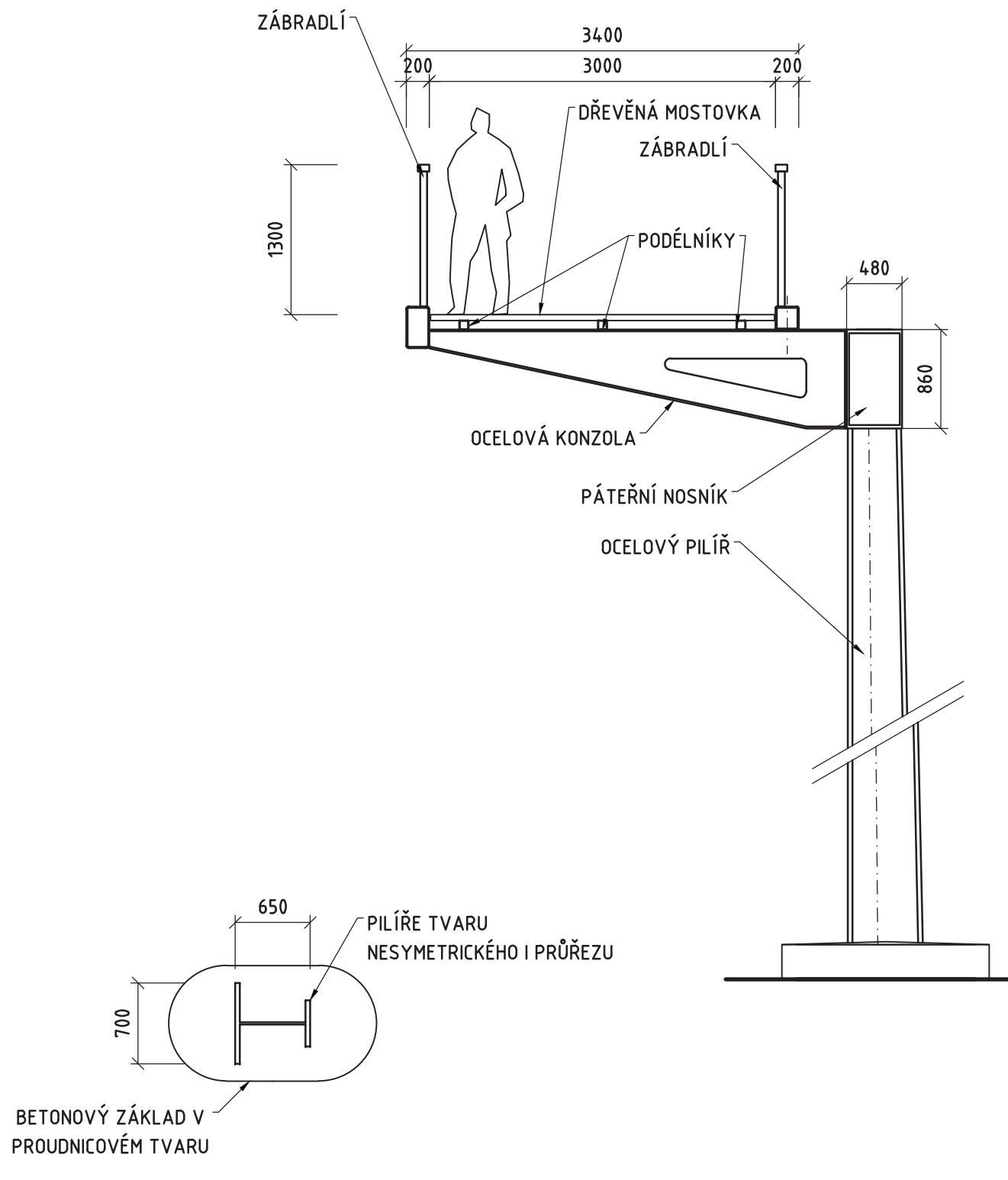


Pohled z vyhlídky nad řekou

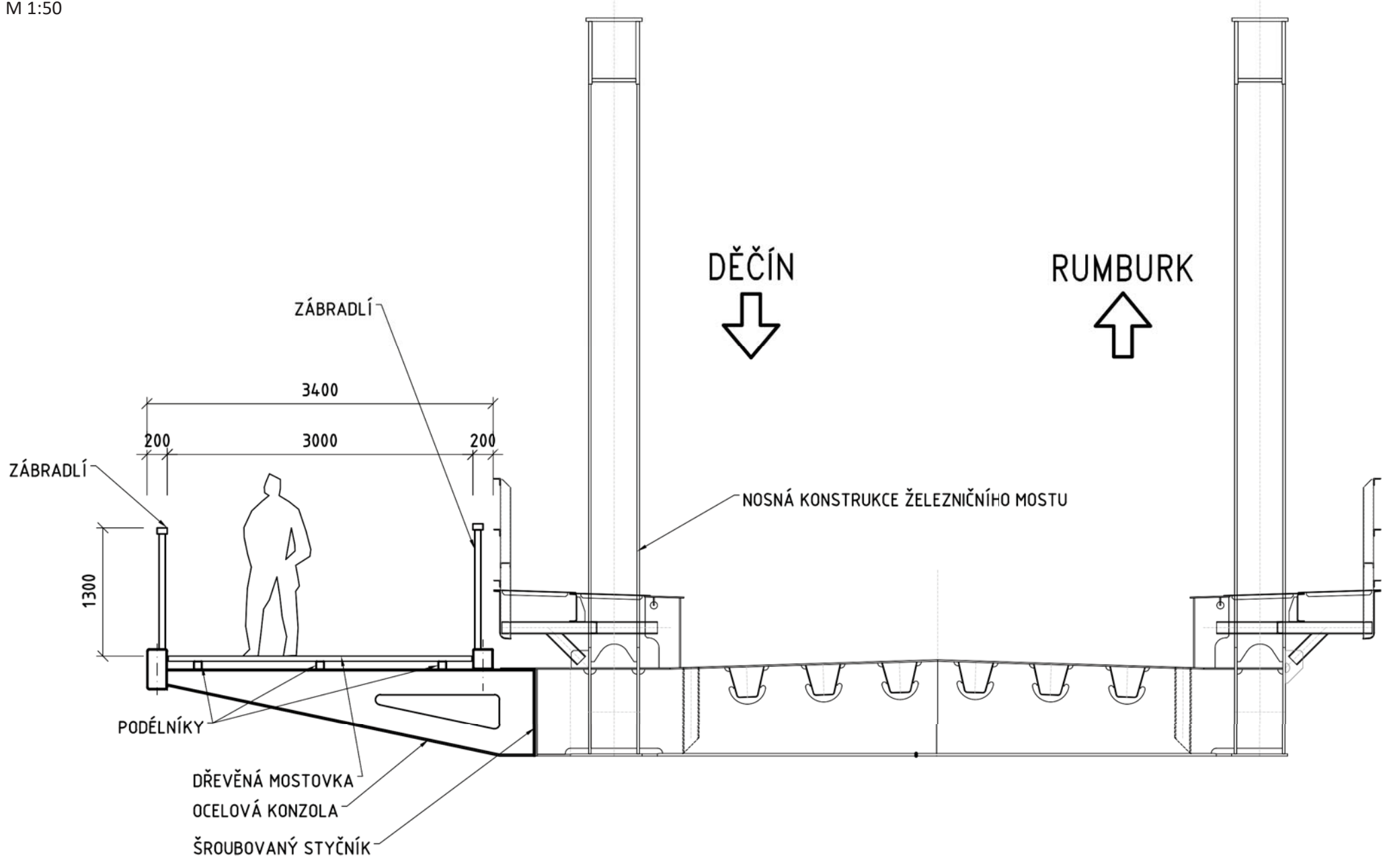


Pohled  
M 1:400

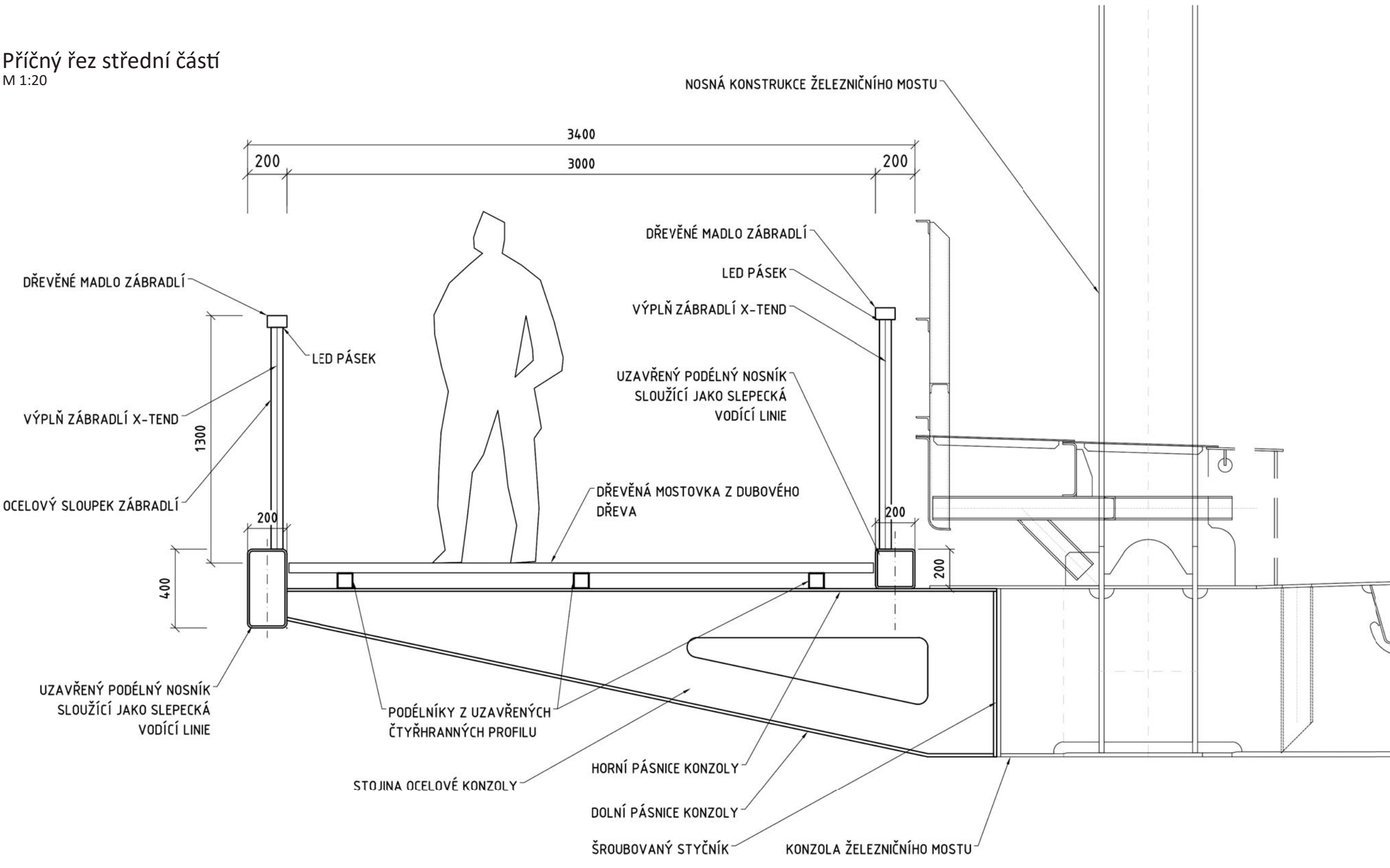
Příčný řez předpolím  
M 1:50



Příčný řez střední částí  
M 1:50

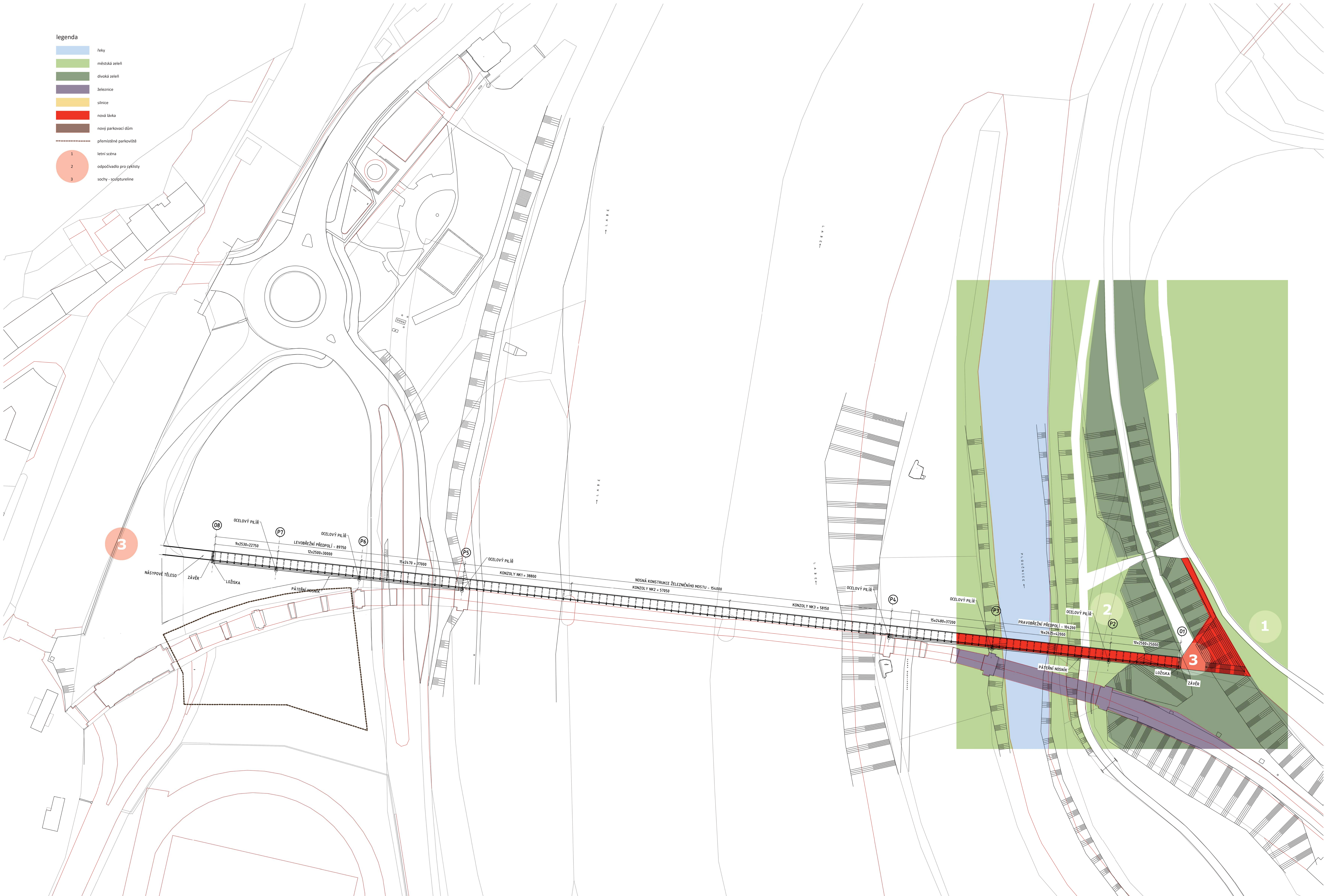


Příčný řez střední částí  
M 1:20





- legenda
- řeky
  - městská zeleň
  - divoká zeleň
  - železnice
  - silnice
  - nová lávka
  - nový parkovací dům
  - přemístěné parkoviště
  - letní scéna
  - odpočívadlo pro cyklisty
  - sochy - sculptureline



LÁVKA DĚČÍN-PODMOKLY